

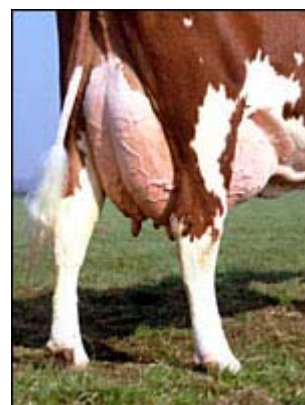
---

## Programa PLOCHER para BOVINOS e VACAS LEITEIRAS

---

# Reduza custos, melhore a qualidade e a produtividade de forma natural

Os produtos Plocher são únicos e sem precedente, apoiando-se na natureza e nos ciclos vegetativos naturais para uma agricultura mais ecológica e lucrativa. Os produtos estão aprovados pelo regulamento Europeu para utilização na agricultura orgânica/biológica 2092/91 EWG , certificados na Suíça pelo FIBL entidade reguladora para a agricultura biológica e assim como pelas diferentes entidades reguladoras nacionais nos diferentes países, como por ex. a ECOCERT no Canadá. Registado também seg. art. 9 do Regulamento de Higiène Alimentar Animal (EG) 183/2005.



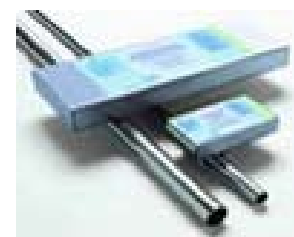
CONTACTE O SEU DISTRIBUIDOR  
MAIS PERTO DE SI



## PLOCHER WASSERKAT

O catalisador que revitaliza água canalizada:

- Melhora a qualidade e sabor da água
- Aumenta os níveis de oxigénio na água
- Aumenta o consumo de água dos animais
- Reduz metais pesados, cloro, nitratos e muitos outros poluentes
- Melhora o metabolismo e a absorção dos alimentos
- Reduz patógenos e bactérias nocivas por ex. coli e E.coli em 99,9%



## PLOCHER T-ANIMAIS

- Condiciona, revitaliza e reduz os stress em toda a manada
- Melhora a absorção dos alimentos e o metabolismo
- Melhora a qualidade da carne
- Aumenta a produção de leite e reduz as células somáticas
- Fortalece o sistema imunitário
- Reduz problemas de parto e reduz a mortalidade
- Reduz a necessidade de anti-bióticos
- Reduz a produção de metano
- Ajuda na decomposição aeróbia de chorume e estrume (Plocher-G)

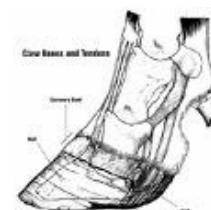
## PLOCHER T-VITALANIMAIS

- Fortalece e estimula o sistema imunitário através de uma selecção de propriedades fitológicas que têm um efeito similar aos antibióticos
- Fortalece a resistência aos virus e a infecções bacterianas
- Reduz problemas respiratórios e digestivos
- Ajuda na adaptação digestiva durante o desmame
- Reduz problemas respiratórios
- Reduz naturalmente a incidencia de mastite
- Reduz as células somáticas em casos graves



## PLOCHER VITALCASCOS

- Aplicação simples em água, tipo “pé-diluvio”, não “queima”
- Boa aceitação pelos animais
- Regenera e fortalece naturalmente os cascos
- Higieniza e desinfecta, efeito anti-inflamatório em caso de feridas, lesões e dermatite digital



## PLOCHER G-ESTRUME&CHORUME E KOMPOSTACTIV

A pesquisa mostra, quando adicionado ao estrume ou chorume este produto:

- Estimula uma forte actividade de bactérias aeróbias
- Reduz significativamente bactérias anaeróbias
- O chorume mantém-se líquido
- Reduz significativamente o amoníaco e odores
- Melhora o clima nos estábulos, a higiene e diminui a proliferação da mosca
- Reduz os níveis de nitrato e nitrito, fixa o nitrogénio e outros nutrientes no estrume, produzindo um fertilizante de excelente qualidade



## APLICAÇÃO DO SISTEMA PLOCHER

### PLOCHER WASSERKAT

O Plocher WasserKat trata e revitaliza cerca de 1500 litros de água por dia sem a utilização de químicos ou de energia electromagnética.

#### Instalação

1. Instalar o WasserKat logo após o contador ou no tubo de entrada da água para o estábulo.

**NOTA:** o Plocher WasserKat TEM de estar pelo menos 1 m afastado de motores eléctricos, quadros eléctricos ou de qualquer outra fonte eléctrica superior à escala Nano Tesla.

Certifique-se de que o WasserKat não toque no chão nem seja molhado

2. Após ter escolhido o ponto de fixação na tubagem, fixe o WasserKat utilizando os fixadores do aparelho de maneira a garantir um contacto directo com a tubagem.

3. Lave, onde aplicável, todos os filtros existentes na rede de distribuição de água e verifique-os semanalmente até não haver mais depósitos.

### PLOCHER T-ANIMAIS

Misturar no alimento ou na água .

POSOLOGIA: 1-2g por 100kg de peso vivo por dia

### PLOCHER T-VITALANIMAIS

Este produto deve ser só aplicado com o produto Plocher T-Animais em uso.

Misturar no alimento ou na água.

POSOLOGIA: 3g por 100kg de peso vivo 1 x por semana para prevenção de doenças bacteriológicas.

EM NOVILHOS OU BEZERROS

POSOLOGIA: 3g por dia para prevenção de doenças bacteriológicas logo após nascimento  
2g por dia durante o desmame

MASTITE

POSOLOGIA: prevenção: 2g diariamente por vaca

INCIDENCIA :

5g 2x por dia por vaca. Reduzir dosagem após desaparecimento dos sintomas  
Adicionalmente misturar 10g em crème Plocher Special ou crème neutro e appliqué directamente na area após tiragem do leite ou misture 2g/l de água e lave 2 x por dia

### PLOCHER VITALCASCO

APLICAÇÃO GERAL: misture um banho de cascos: 30g por 10l de água. Mantenha esta dosagem por 6 meses. Mude água 2x por semana. Reduza a dosagem depois para 20g. Após 9 meses reduza para 15g.

DURANTE A INFECÇÃO: misture 5g com Plocher Creme Special ou com outro creme e aplique no casco.

### PLOCHER G-ESTRUME&CHORUME

Misturar com água e dispersar pelo estábulo, 5g por animal e semana

Em caso de fossas, depósitos ou lagoas existentes:

1ª SEMANA 1.5kg/100m<sup>3</sup> de estume, misturar em bastante água e iserir mistura por cima e por baixo da camada superior

Semanas seguintes 1kg/100m<sup>3</sup> misturar com bastante água e dispersar

### PLOCHER COMPOSTACTIV

A usar em estábulos, montes de estrume sólido ou para a acelaração de compostação de detritos organicos.

EM ESTÁBULOS

1ª aplicação: 3g/m<sup>2</sup> dissolver em água e aplicar com dispersor. Dispersar mistura no chão incluindo também as paredes e tecto

Seqüência: 1 x por semana 2g/m<sup>2</sup> misturar em água e dispersar sobre as boxes

PARA MAIS INFORMAÇÕES CONTACTE:

DISTRIBUIDOR:

Para mais informações:  
[www.wallenstein.pt](http://www.wallenstein.pt)  
[info@wallenstein.pt](mailto:info@wallenstein.pt)  
tel. 21 442 69 14

**INFORMAÇÃO ADICIONAL:**

O programa Plocher não é substituto para intervenções e tratamentos veterinários. O sistema Plocher não interfere com qualquer sistema tradicional ou alternativo. Continue sempre com o programa durante tratamentos veterinários.

O uso de anti-bióticos, medicamentos e detergentes químicos pode retardar o efeito do programa Plocher.

**ARMAZENAMENTO:**

Os produtos devem ser armazenados num sítio fresco e seco com pelo menos 1 m de distância a qualquer fonte eléctrica. Armazene os produtos em cima de madeira ou plástico, não por cima de metal ou directamente no chão!

Para os melhores resultados deve usar todos os componentes do sistema. Os produtos foram desenvolvidos para obterem efeitos benéficos de longo prazo. Apesar de actuarem imediatamente após a sua aplicação, os efeitos podem não ser visíveis no imediato.