

Relatório de aplicação
Sistema Plocher em pastagem
na
Quinta do Diogo, Fenais da Luz, S. Miguel Açores



Aplicação em 2003 após corte



Estado actual em Março 2005 sem adubos desde 2003

Objecto do relatório: resultados da aplicação do Sistema Plocher nas pastagens com o intuito de reduzir ou abolir o uso de fertilizantes sintéticos melhorando a qualidade do solo e resistencia qualidade das ervas, e saúde das vacas leiteiras.

Problemática:

A utilização de fertilizantes sintéticos tem vindo a degradar a qualidade dos solos a nível microbiológico e conseqüentemente a diversidade das qualidades de ervas. Verifica-se muitas vezes no gado doenças e infecções que vêm muitas vezes da falta de vitalidade das ervas e do excesso de água nas mesmas através do uso muitas vezes excessivo de nitratos/azoto.

Posologia:

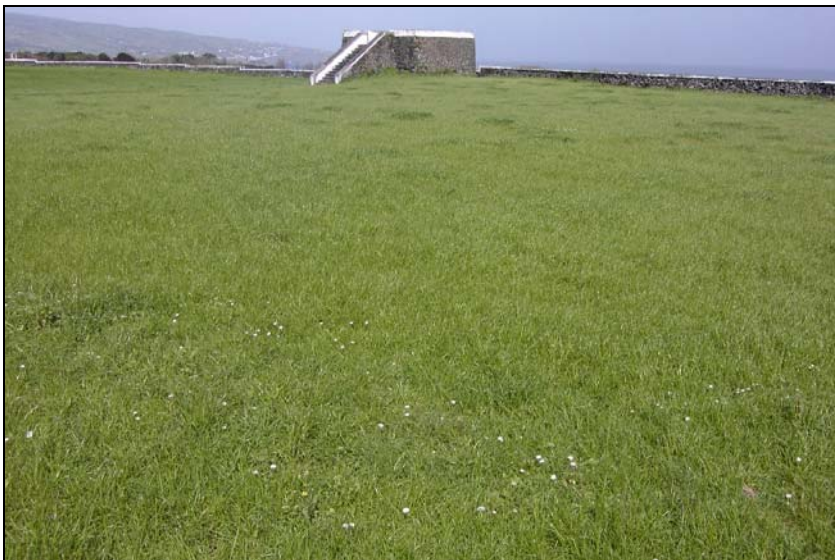
Os produtos têm vindo a ser aplicados como na tabela que se segue. Como se pode ver na fotografia, os produtos são misturados com água e dispersos nas pastagens nas quantidades indicadas

Fases da cultura	Produtos plocher	Quantidade/ha	Efeitos
Aplicado depois do corte 1x na Primavera 1x no verão ou antes do Outono	ak 1741 Activador Solos 1 (Dolomit) ak 1742 activador Solos 2 (Melassa) ak 1743 activador Solos3 (potássio)	100g 100ml 100g a principio 2 aplicações com 200g/ha com intervalo de 3-4 semanas	<ul style="list-style-type: none"> • Compostação de superfície • Higienização da terra • Vitalização da terra através da estimulação do sistema microbiológico (Edaphon) • Ambiente aerobio • Aumento do sistema radicular • Melhor retenção de água • Optimização do aproveitamento dos nutrientes naturais • Evita parasitas anaerobios • Evita lavar a terra após aplicação regular • Estabiliza o ph • Equilibra a terra
Preparação das sementes	ap 3441 p-plantas (Ccálcio)	20-40g por 100 Kg de semente, misturar 3 dias antes de semear	<ul style="list-style-type: none"> • Aumenta e melhora a germinação • Melhora a resistencia e enraizamento depois da germinação
Na Primavera 15 dias após tratamento da terra com Activador Solos I,II,III e/ou no crescimento da erva após sementeira Aconselha-se 3-4 aplicações durante o ano após corte dependendo do estado da pastagem	ap 3041 p-plantas (dolomit) ou ap 3441 p-plantas (CCálcio) ap 3041 p-plantas (dolo) ou ap 3441 p-plantas (CCálcio)	200g 300g 100g 100g	<ul style="list-style-type: none"> • Fortalecimento do sistema imunitário e regenerativo da planta • Resistencia a pressões parasitárias e doenças • Melhora a fotosintese • Maior resistencia ao piso das vacas • Optimiza o crescimento da raiz • Melhora substancialmente a qualidade biológica e energética das ervas (proteinas, gorduras)

Todos os produtos estão de acordo e homologados pelas leis europeias e nacionais também para produções biológicas/orgânicas (2092/91CE, DL289/99, DL161/03,DL 136/03).

Resultados observados:

- Verifica-se um bom desenvolvimento da erva mesmo nas partes mais fracas da pastagem.
- Não se aplicou mais fertilizantes desde 2003
- O piso das vacas já não provoca os danos antes observados
- A erva tornou-se mais vital e resistente
- Observa-se mais diversidade de espécies de erva
- O solo apresenta-se em geral menos compactado
- Não se verificou grande alteração na produção de erva
- Foi reduzido o custo de manutenção por ha



Pastagem na primavera 2005 sem qualquer inserção de adubos desde 2003



Pastagem no verão 2005 antes do corte – crescimento uniforme bastante acentuado, tendo em conta esta terra ter sido considerada de “fraca” anteriormente.



Como comprovativo fez-se a experiência com semente de relva, aplicando as doses acima descritas. Verifica-se no vaso esquerdo, onde se aplicou o produto p-plantas, um crescimento radicular acentuado e consistente que penetra até ao fundo do vaso quase não se vendo a terra, acompanhado por um crescimento de erva correspondente.

No lado direito, sem qualquer aditivo, verifica-se um desenvolvimento diferente com uma penetração radicular muito menos acentuada e mais fraca vendo-se ainda a terra. A terra aplicada foi igual nos dois casos.

Contacto: Paulo C. W. Teixeira: 296 919389